An abstract graphic featuring several overlapping circles in various shades of blue and green. Within one of the circles, there is a stylized map of France in a light green color. To the left of the circles, there are three small, stylized human figures in blue. The background is a solid dark blue.

ENGAGÉ POUR DEMAIN

INVESTISSEUR RESPONSABLE

2012

Signature
des PRI



2014

Signataire de la Charte d'engage-
ments des investisseurs pour la
croissance de France Invest



2019

Signataire de l'Initiative
Climat International

Plateforme de mobilisation des acteurs du capital-
investissement qui cherchent à mieux comprendre
et à gérer les risques associés au changement
climatique et à contribuer à l'objectif de la COP 21



2020

Signataire de la Charte pour favoriser
la Parité Femmes-Hommes dans le
capital investissement et dans les
entreprises de France Invest



2023

Signataire de la Charte
sur le partage de la valeur
de France Invest



2023

Turenne Groupe devient
société à mission



INTÉGRATION DE L'ESG DANS LE CYCLE D'INVESTISSEMENT

Turenne Groupe s'attache à intégrer les critères environnementaux, sociaux et de gouvernance tout au long de la détention en portefeuille de nos participations.

Pré-investissement

Exclusion de certains secteurs d'activités

Analyse ESG par les équipes de gestion avec l'appui d'un outil interne

- Matérialité des enjeux RSE de la société et contribution aux Objectifs de développement Durable
- Maturité des politiques et actions mises en œuvre par la société
- Risques et opportunités de durabilité

En fonction de la stratégie d'investissement des fonds ou si des risques significatifs ont été identifiés dans le cadre de l'analyse interne, **réalisation d'une due-diligence ESG** par un cabinet externe (pré ou post acquisition) et détermination d'un **plan d'action RSE** avec objectifs

Intégration systématique de clauses ESG dans les Pactes d'actionnaire

Suivi en portefeuille

Reporting

- Enquête annuelle auprès des participations : collecte des indicateurs ESG intégrant notamment les indicateurs PAI (Principal Adverse Impact) requis dans le cadre du règlement SFDR
- Consolidation des résultats : reporting par fonds en réponse aux sollicitations des souscripteurs, annexes ESG dans les rapports des fonds article 8 et 9, publication d'un rapport annuel de durabilité et de mission au niveau du groupe

Accompagnement

- Appui au cas par cas, des entreprises en portefeuille selon les besoins identifiés par la société de gestion et/ou sur demande des dirigeants
- Pour les entreprises disposant d'un plan d'action RSE : suivi de la mise en œuvre et des progrès lors des Comités stratégiques de surveillance

Suivi des progrès

- Evaluation de la maturité ESG des entreprises en portefeuille grâce à une méthodologie de notation propriétaire (TED score)

Cession

Présentation des **indicateurs clés de performance** du groupe dans le cadre de ses objectifs de mission et des actions RSE notables mises en œuvre par la société dans le rapport préparé pour les potentiels acquéreurs

Pour les entreprises de certains fonds article 8 ou 9, si requis par la stratégie du fonds et/ou dans les cas où une partie du carried-interest des équipes est indexé à l'atteinte de performances extra-financières : **audit externe ESG** lors de la cession pour certifier l'atteinte des objectifs RSE fixés dans le plan d'action de l'entreprise

GOUVERNANCE ESG AU SEIN DU GROUPE

Comité « Turenne Engagé pour Demain »

18 collaborateurs référents représentatifs des différentes expertises sectorielles et bureaux régionaux sont réunis au sein du Comité « Turenne Engagé pour Demain » dont le rôle est de :

- Proposer le plan d'action ESG,
- Assurer le relai des objectifs de mission et de la politique ESG auprès des équipes d'investissements,
- Diffuser les bonnes pratiques et outils opérationnels au sein du groupe.



Benjamin ALTARAS
Directeur,
Turenne Hôtellerie



Damien GARAU
Directeur général associé,
Connect Pro / Marseille



Benoît PRAUD
Directeur d'investissement,
Innovacom / Lyon



Elodie AYMARD
Chargée d'affaires Senior,
Nord Capital Partenaires / Lille



Amandine GRIMBLot
Chargée d'affaires senior,
Nord Capital Partenaires / Lille



Marceau RAULET
Chargé d'affaires,
Turenne Emergence



Jessica BARBE
Directrice Associée,
Turenne Emergence



Quentin-Pierre MARIE
Directeur Conformité et
Structuration des Fonds



Julie RECALDE
Directrice administrative et
financière du groupe



Pauline BECQUEY
Directrice ESG,
Turenne Groupe



Nam METZGER
Directrice NOV RELANCE
IMPACT, Turenne Capital
Partenaires / Lyon



Mathilde SERRES
Directrice d'Investissement,
Turenne Capital Partenaires /
Paris



Gilles de FOUCAULT
Directeur clientèle privée



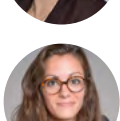
Raquel PIRES
Directrice d'investissement,
Turenne Santé



Ayoub ZTOUTI
RCCI adjoint



Julie GADOIS
Directrice de Participations,
Turenne Capital Partenaires /
Nantes



Claire POULARD
Directrice d'investissement,
Turenne Santé



Hector GALLICE
Directeur d'Investissement,
Connect Pro / Marseille

Composition du Comité
en juillet 2025

Notre Comité de mission

Ce Comité statutaire représente les parties prenantes clés de Turenne Groupe : partenaires de financement, souscripteurs institutionnels, entreprises accompagnées dans le cadre de nos investissements et collaborateurs. Son rôle est de :

- Questionner le modèle et les objectifs de mission,
- Evaluer l'efficacité de Turenne Groupe pour accomplir sa mission et ses objectifs.



Viviane OLIVO

Directrice Identité & Territoire du
Crédit Agricole Nord de France

Viviane dispose d'une solide expérience en communication et pilote la Communication et les actions de mécénat (dont la Fondation) du Crédit Agricole Nord de France.



Christine Panier

Experte spécialiste du Private Equity

Christine cumule plus de 30 ans d'expérience dans le private equity, notamment au sein du Fonds Européen d'Investissement de 2006 à 2022. Elle est aujourd'hui impliquée dans la gouvernance de fonds d'investissements en France et en Europe.



Patrick RONDOT

Président du Conseil de surveillance du
groupe Menix

Expert en implants orthopédiques et dentaires, Patrick a fondé le groupe Menix aux côtés de Turenne Capital dont il préside aujourd'hui le Conseil de surveillance.



Christophe Deldycke

Président de Turenne Groupe

Christophe a rejoint Nord Capital Partenaires comme Directeur général à sa création en 2010 et occupe aujourd'hui le poste de Président de Turenne Groupe.



Pauline BECQUEY

Directrice ESG de Turenne Groupe

Experte des sujets RSE et finance durable, Pauline est en charge du déploiement de la politique ESG de Turenne Groupe et de l'accompagnement RSE de nos participations. Elle représente les collaborateurs de Turenne Groupe au sein du Comité.



Benoît Pastour

Directeur Général de Turenne Groupe

Benoît a rejoint Turenne Capital en 2008. Il est actuellement Directeur Général du groupe, vice-président de Nord Capital Partenaires et en charge du pôle Turenne Santé avec Mounia Chaoui.

Invité permanent

SOCIÉTÉ À MISSION



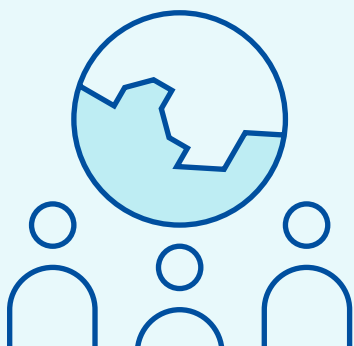
Notre raison d'être

**Accompagner le
développement
d'entreprises
créatrices de valeur
en investissant de
façon professionnelle
et responsable.**

Nos objectifs statutaires

Donner accès au plus grand nombre d'épargnants à la création de valeur financière et extra-financière :

- La création de valeur financière pour rémunérer les fonds confiés par nos souscripteurs privés et institutionnels
- La création de valeur extra-financière au profit de l'humain dans son écosystème en :
 - Favorisant le partage de la création de valeur financière au profit du plus grand nombre des salariés des entreprises accompagnées ;
 - Favorisant la création et le développement de centres de décisions dans les régions ;
 - Accompagnant la transition environnementale de nos participations ;
 - Favorisant la diversité et la parité notamment dans les organes de gouvernance.



NOS OBJECTIFS 2030

OBJECTIF 1

FAVORISER LE PARTAGE DE LA CRÉATION DE VALEUR FINANCIÈRE AU PROFIT DU PLUS GRAND NOMBRE DES SALARIÉS DES ENTREPRISES ACCOMPAGNÉES



Chaque année

100%

des entreprises rentables nouvellement investies mettent en place un outil de partage des résultats dans les 12 mois suivant l'investissement

Chaque année



Accroître le nombre d'entreprises en portefeuille ayant mis en place un outil de partage de la plus-value élargi à au moins 10 salariés

OBJECTIF 2

FAVORISER LA CRÉATION ET LE DÉVELOPPEMENT DE CENTRES DE DÉCISIONS DANS LES RÉGIONS



Maintenir dans la durée

75%

des entreprises accompagnées dans les territoires, hors Ile-de-France

RÉSULTATS 2024

96%

des sociétés rentables nouvellement investies entre juillet 2023 et juin 2024 ont mis en place un outil de partage des résultats

Taux de couverture :
100 % des entreprises investies entre juillet 2023 et juin 2024

56

sociétés ont un dispositif de partage de la plus-value (26 % des entreprises en portefeuille)

Taux de couverture :
91 % soit 215 entreprises

81%

des entreprises accompagnées par Turenne Groupe sont en régions

Taux de couverture :
100 % des entreprises en portefeuille au sein du groupe

OBJECTIF 3

ACCOMPAGNER
NOS PARTICIPATIONS DANS LEUR
TRANSITION ENVIRONNEMENTALE



Investissements majoritaires

En 2030 **100%**

des entreprises auront formalisé des objectifs de réduction de leur empreinte environnementale via une politique environnementale et/ou des objectifs de réduction des émissions de gaz à effet de serre

Investissements minoritaires et dette

En 2030 **75%**

des entreprises de + 50 salariés et +10 M€ de CA auront formalisé des objectifs de réduction de leur empreinte environnementale

OBJECTIF 4

FAVORISER LA DIVERSITÉ ET LA
PARITÉ NOTAMMENT DANS LES
ORGANES DE GOUVERNANCE



En 2030

30%

de femmes siégeant au Comité de direction de nos participations

RÉSULTATS 2024

43% des entreprises
(hors hôtels) et

94% des hôtels
ont formalisé une politique
environnementale

57%

(hors hôtels) ont défini des
objectifs de réduction des
émissions de GES

43%

ont formalisé
une politique
environnementale

25%

ont défini des objectifs
de réduction des
émissions de GES

25%

des membres des Comités de
direction de nos participations
sont des femmes

36%

des sociétés en portefeuille ont au
moins 30 % de femmes au sein du
Comité de direction

Taux de couverture : 85 % des sociétés
avec Comité de direction soit 169
sociétés

NOS FONDS

ARTICLE 8 ET 9 SFDR



1,2 Md€

d'encours dans nos fonds classés
article 8 et 9 selon SFDR



57 %

des actifs gérés par le
Groupe

Nos fonds article 8

Fonds sectoriels	Fonds régionaux	Véhicules spécifiques	Investissements ouverts à la clientèle privée
<ul style="list-style-type: none">• CAPITAL SANTE 3• TURENNE HÔTELLERIE 3• EMERGENCE ETI II	<ul style="list-style-type: none">• NORD CAPITAL INVESTISSEMENT• PAYS DE LA LOIRE CROISSANCE 2• REV3 CAPITAL• BOOST CÔTE D'AZUR	<ul style="list-style-type: none">• NOV RELANCE IMPACT• OBLIGATIONS RELANCE	<ul style="list-style-type: none">• SLP Sélection & Opportunités• Industries d'Avenir et Territoires• PME et Territoire• PME Méditerranée

Nos fonds article 9

<ul style="list-style-type: none">• ILE-DE-FRANCE REINDUSTRIALISATION	<ul style="list-style-type: none">• NEXT HEALTH CAPITAL (Turenne Santé)• HORIZON INDUSTRIES (Innovacom) <p>sont actuellement en cours de levée.</p>
---	--

Démarche RSE interne de nos sociétés de gestion



Actionnariat salarié

100%

Société indépendante, Turenne Groupe est détenue par 100 % de ses collaborateurs.

L'actionnariat salarié a été mis en place en 2020 et des campagnes sont depuis régulièrement organisées pour permettre aux nouveaux collaborateurs de devenir actionnaires.



Promouvoir l'engagement solidaire

En 2024, nous avons mis en place un partenariat avec une plateforme pour favoriser l'engagement solidaire de nos collaborateurs. En tant qu'employeur, Turenne offre une journée de travail à ses collaborateurs pour réaliser une mission auprès d'une association.

26%

des collaborateurs ont réalisé une mission solidaire en 2024



Réduire notre empreinte environnementale

Bilan carbone

666 TCO₂e

soit 8.65 TCO₂e/ collaborateur (hors portefeuille d'investissement)

265 KTCO₂e

Emissions financées consolidées du portefeuille à fin 2023

Estimations réalisées en 2024 avec l'appui de notre prestataire SAMI

Politique zéro déchet

Suppression du plastique à usage unique dans nos locaux : verre et vaisselle à disposition des collaborateurs et visiteurs, fontaine à eau, machines à café en grains, tri des déchets.

Déplacements

- Forfait mobilité durable pour tous les collaborateurs
- 50 % de la flotte des véhicules de fonction sont des véhicules hybrides
- Parking des bureaux de Paris et Lille équipés de bornes de recharge électrique
- La politique Voyages favorise l'usage du train



Former nos équipes

Mise en place d'un plan de formation annuel en partenariat avec France Invest.

En 2024, toutes les équipes d'investissement ont été formées à l'ESG :

- Réglementation finance durable et processus d'intégration ESG pour toutes les équipes
- Formation approfondie « appropriation pratique du cadre finance durable » avec le cabinet Moonshot pour une vingtaine de collaborateurs
- Invitation des investisseurs aux webinaires à destination des participations sur la CSRD et le bilan carbone
- Petit-déjeuner avec les membres du Comité de mission et présentation des résultats Groupe sur nos KPI de mission
- Conférence sur les biais cognitifs

Turenne

GROUPE

NOS BUREAUX

Lille

12 Place Saint Hubert
59800 Lille

Paris

9 rue de Téhéran
75008 Paris

Lyon

55 rue de la République
69002 Lyon

Marseille

19 rue Roux de Brignolles
13006 Marseille
(à compter de septembre 2025)

Bordeaux

2 cours du 30 juillet
33064 Bordeaux Cedex

Nice

455 Promenade des Anglais
Porte de l'Arenas C
06200 Nice

Nantes

20 rue Copernic
44000 Nantes

Montpellier

Ouverture en septembre 2025

9 rue de Téhéran 75008 Paris
01 53 43 03 03
contact@turennecapital.com

www.turennecapital.com

NOS SOCIÉTÉS DE GESTION

Turenne Capital Partenaires

9 rue de Téhéran - 75008 Paris
01 53 43 03 03 - contact@turennecapital.com
www.turennecapital.com

Nord Capital Partenaires

12 Place Saint Hubert - 59800 Lille
03 61 58 26 00 - secretariat@nordcapital.fr
www.nordcapital.fr

Innovacom

9 rue de Téhéran - 75008 Paris
01 44 04 15 00 - info@innovacom.com
www.innovacom.com

Connect Pro

19 rue Roux de Brignolles 13006 Marseille
(à compter de septembre 2025)
04 91 17 01 87 - contact@connect-pro.fr
www.connect-pro.fr